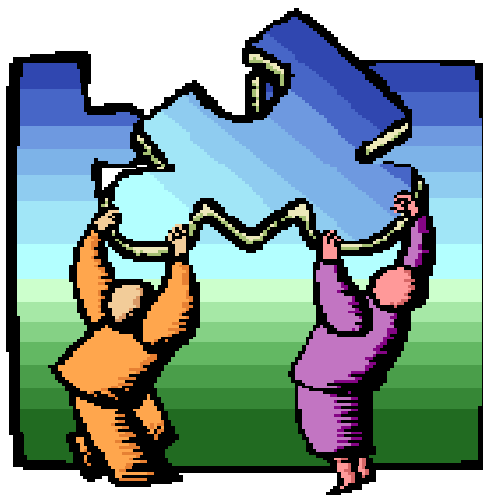


SOCIETA' ITALIANA DI RIABILITAZIONE PSICOSOCIALE (SIRP)

XI° CONGRESSO NAZIONALE

LA RIABILITAZIONE PSICOSOCIALE OGGI: CONTESTI E PARADIGMI IN CAMBIAMENTO



Sala delle Conferenze - Fondazione EBRIS
Via De Renzi snc - Salerno

Grand Hotel Salerno
Lungomare Clemente Tafuri, 1 - Salerno

2-3-4 ottobre 2014

Presidenti del Congresso

Giulio Corrivetti, Antonio Vita

Comitato Scientifico

Consiglio Direttivo della SIRP

Comitato Organizzativo

Francesco Catapano, Giulio Corrivetti, Josè Mannu, Palmiero Monteleone, Enrico Visani, Umberto Volpe

Comitato di programma

Lorenzo Burti, Giulio Corrivetti, Josè Mannu, Paolo Peloso, Riccardo Sabatelli, Domenico Semisa, Caterina Viganò, Enrico Visani, Antonio Vita

Segreteria organizzativa

Consorzio ISMESS

Via Nicola Aversano, 31

84122 - Salerno

T. 089 273639

email: segreteria@ismess.it

www.ismess.it

Consiglio Direttivo SIRP 2011-2014

Presidenti

Giulio Corrivetti (Salerno), Antonio Vita (Brescia)

Presidente Onorario

Lorenzo Burti (Verona)

Consiglieri Onorari.

Gabriella Ba (Milano), Bernardo Carpinello,(Cagliari), Massimo Casacchia (L'Aquila), Ferdinando De Marco (Latina), Ferdinando Pariente (Roma), Massimo Rabboni (Milano), Rita Roncone (L'Aquila), Giuseppe Saccotelli (Bari)

Vice-Presidenti

Josè Mannu (Roma), Caterina Viganò (Milano)

Segretario Generale

Domenico Semisa (Bari)

Tesoriere

Loretta Berti (Verona)

Coordinatore Sez. Regionali

Dario Lamonaca (Legnago)

Consiglieri

Luigi Basso (Bolzano), Antonello Bellomo (Foggia), Francesco Catapano (Napoli), Tiziana De Donatis (Lecce), Barbara Ferrari (Milano), Daniele La Barbera (Palermo), Dario Nicora (Savona), Antonella Mombello (Alessandria), Maura Papi (Roma), Francesco Pesavento (Padova), Luca Pingani (Modena), Marco Rigatelli (Modena), Riccardo Sabatelli (Rimini), Daniele Sadun (Roma), Franco Scarpa (Firenze), Evangelista Tragni Matacchieri (Bari), Enrico Visani (Roma)

Delegato S.I.P.

Paolo Peloso (Genova)

Revisori dei Conti

Ileana Boggian (Legnago), Manuela Peserico (Milano), Donatella Ussorio (L'Aquila)

RAZIONALE SCIENTIFICO

La riabilitazione psicosociale oggi vede coinvolti i contesti di cura e i paradigmi che hanno caratterizzato i temi della riforma psichiatrica e gli aspetti centrali della rete dei Servizi di Salute Mentale. Tali contesti e paradigmi sono attualmente in una condizione di sostanziale mutamento metodologico ed epistemologico. L'evoluzione della riabilitazione psicosociale in un contesto sociale e sanitario mutante richiede, dunque, un costante approfondimento alla luce delle attuali conoscenze neuroscientifiche, psicologiche e psicosociali.

Il Congresso coinvolge più figure professionali nel fermo convincimento che il processo terapeutico in Salute Mentale debba integrare l'operato di molteplici professionalità, medici, psicologi, infermieri, educatori professionali, tecnici della riabilitazione psicosociale.

I temi principali individuati e sviluppati dal Congresso fanno riferimento ai più attuali orizzonti metodologici e operazionali e coincidono con gli obiettivi prioritari del Patto della Salute erogato dal Ministero della Salute sui temi della Salute Mentale.

E' oggi da più parti fermamente sostenuta la necessità di integrare fin dall'esordio, in maniera intensiva e costante, interventi efficaci di tipo farmacologico e di tipo psicosociale. Purtroppo in Italia, nell'attuale assetto dei Servizi di Salute Mentale, non tutti i pazienti che necessitano di tali interventi riescono ad ottenerli.

Questo Congresso vuole approfondire tutti i temi relativi a tale processo di *governance* assistenziale per riferire le pratiche terapeutico-riabilitative a lungo termine alle più aggiornate evidenze scientifiche e restituire agli interventi riabilitativi una funzione terapeutica adeguata e realmente tesa a prevenire gli esiti invalidanti dei disturbi mentali.

2 ottobre 2014
Sala delle Conferenze - Fondazione EBRIS
Via De Renzi snc- Salerno

Ore 10,00-13,00

CORSI PRE-CONGRESSUALI

**1. ART-THERAPIES E TERAPIE ESPRESSIVE: ESPERIENZE ED
EVIDENZE SCIENTIFICHE**

Coordinatori: C. Viganò (Milano), U. Volpe (Napoli)

Introduzione: Il ruolo delle arti-terapie nella riabilitazione psichiatrica
U. Volpe

La musicoterapia per i pazienti con disturbi psicotici ed affettivi gravi
D. Facchini

L'arte della riabilitazione e la riabilitazione con l'arte
R. Magnotti

La Danza-Movimento-Terapia nei settings psichiatrici
S. Diamare

La teatroterapia nella riabilitazione psichiatrica e psicosociale. Approcci, metodologie e
strumenti per l'individuazione di buone pratiche”
E. Denti

Conclusioni: Le tecniche espressive nei servizi lombardi
C. Viganò

2. CONTINUITÀ E DISCONTINUITÀ TRA ETÀ EVOLUTIVA ED ETÀ ADULTA: PSICOTERAPIA E RIABILITAZIONE PRECOCE

Coordinatori: A. Diavoletto, G. Zottoli (Salerno)

Fattori di rischio, fattori protettivi e resilienza

A. Diavoletto, A. Boccia, D. Caserta, C. Sapia, G. Zottoli

Problemi organizzativi e committenze complesse sul territorio

D. Caserta, A. Boccia, G. Zottoli, A. Diavoletto

Gli interventi in comunità: le comunità per minori

A. Boccia, D. Caserta, C. Sapia, G. Zottoli, A. Diavoletto

L'adolescente psicotico a scuola e tra i coetanei

A. Sapia, A. Boccia, D. Caserta, G. Zottoli, A. Diavoletto

Le nuove declinazioni del sociale

A. Diavoletto, L. Visconti, M. Perla

3. OPG: LA VALENZA TERAPEUTICA DI UNA RETE REALE

Coordinatori: D. Sadun (Roma), A.M. Pagano (Salerno)

Riorganizzazione dell'offerta dei servizi ed azioni di inclusione nel processo di superamento degli OPG

D. Sadun – A.M. Pagano – T. De Donatis

Analisi dell'evoluzione delle norme giuridiche nel processo di superamento degli OPG

F. Schiaffo

L'osservazione e la valutazione della dimissibilità

N. Troisi

Il progetto Terapeutico Riabilitativo Individuale

F. Iuliano

La riabilitazione psico-sociale dopo la dimissione dall'OPG: spazi ed interventi possibili

S. Cerino

Esperienze di interventi riabilitativi in carcere e un progetto di intervento comunitario

C. Valitutti

Le azioni di cooperazione ed integrazione tra le Istituzioni

UEPE – G. Di Iorio

Le comunità nei processi di riabilitazione dei folli rei

V. De Filpo

4. ILLNESS MANAGEMENT E RECOVERY

Coordinatori: D. Lamonaca e S. Merlin (Legnago)

Illness Management and Recovery: rationale ed obiettivi del corso

D. Lamonaca

Introduzione al modello IMR SAMSHA: strutturazione ed attitudini

S. Merlin

Psicoeducazione: spiegare la malattia e la terapia

D. Lamonaca

Il processo di Recovery: definire gli obiettivi

S. Merlin

La prevenzione delle ricadute

D. Lamonaca

Il modello stress-vulnerabilità-coping e il suo utilizzo

S. Merlin

2 ottobre 2014
Sala delle Conferenze - Fondazione EBRIS
Via De Renzi snc- Salerno

LA RIABILITAZIONE PSICOSOCIALE OGGI: CONTESTI E PARADIGMI IN CAMBIAMENTO

13,30 -14,30 **Registrazione dei partecipanti**

14,30 -15,30 **SALUTI DELLE AUTORITA'**

PRESENTAZIONE

Giulio Corrivetti, Antonio Vita

INTRODUZIONE AI LAVORI

Mario Maj

SESSIONE D'APERTURA

LA RIABILITAZIONE PSICOSOCIALE OGGI: CONTESTI E PARADIGMI IN CAMBIAMENTO

Chairmen: P. Monteleone, G. Corrivetti

15,30 -16,10 L'evoluzione della Riabilitazione Psicosociale in un contesto sociale e sanitario in cambiamento
Lorenzo Burti (Verona)

16,10 -16,45 La Riabilitazione Psicosociale nel contesto dei servizi psichiatrici in Italia e in Europa
Mariano Bassi (Milano)

16,45 -17,20 Gli interventi psicosociali *evidence-based*
Antonio Vita (Brescia)

17,20 -17,55 Survey delle attività riabilitative in Italia – una indagine SIRP
Caterina Viganò (Milano), Domenico Semisa (Bari)

17,55 -18,30 Psicofarmacologia orientata al recovery: ridefinire gli obiettivi del trattamento delle psicosi
Paola Carozza (Ravenna)

18,30 -18,45 Discussant:
Paolo Peloso (Genova)

18,45 -19,00 Discussione generale

19,00-20,00 Benvenuto di apertura

3 ottobre 2014
Grand Hotel Salerno
Lungomare Clemente Tafuri 1– Salerno

SESSIONE I (Plenaria)

LA RIABILITAZIONE PSICOSOCIALE OGGI TRA ORGANIZZAZIONE E CURA

Chairmen: D. Semisa, A. Vita

- 9,00 - 09,25 *Riabilitazione e governo clinico: quale prospettiva nell'epoca della "spending review"*
Vincenzo Panella (Roma)
- 9,25 - 09,50 *Modelli di management per la riabilitazione psicosociale in Italia – una indagine SIRP*
Giulio Corrivetti (Salerno)
- 09,50-10,15 *Sviluppi della riabilitazione tra cittadinanza e competenza*
José Mannu (Roma)
- 10,15-10,40 *Nuove prospettive della riabilitazione psicosociale: dalla abilitazione al recovery*
Dario Lamonaca, Luigi Basso (Legnago)
- 10,40-11,05 *L'integrazione Socio-Sanitaria*
Giorgio Banchieri (Roma)

SIMPOSIO PARALLELO I

Farmacoterapia, continuità della cura e riabilitazione

Chairmen: F. Bogetto, S. De Giorgi

- 11,15-11,40 *Dalla gestione dell'urgenza psichiatrica alla riabilitazione precoce*
Vincenzo Villari (Torino)
- 11,40-12,05 *Remissione clinica e funzionale in corso di trattamento antipsicotico*
Bernardo Carpiello (Cagliari)
- 12,05-12,30 *Gli antipsicotici atipici sono farmaci "riabilitanti"?*
Guido Di Sciascio (Bari)
- 12,30-12,55 *Risposta soggettiva agli antipsicotici, continuità della cura e riabilitazione*
Andrea Ballerini (Firenze)
- 12,55-13,20 *Antipsicotici long-acting e riabilitazione: un ossimoro?*
Marco Vaggi (Genova)
- 13,20- 13,30 Discussione

SIMPOSIO PARALLELO II

La valutazione nella Riabilitazione Psicosociale

Chairmen: S. Galderisi, J. Mannu

- 11,15-11,40 *Valutare il funzionamento psicosociale nella vita reale*
Silvana Galderisi (Napoli)
- 11,40-12,05 *Studio sugli stili di funzionamento familiare: Il Faces IV*
Enrico Visani, Camillo Loredi (Roma)
- 12,05-12,30 *L'ICF nella Riabilitazione Psicosociale*
Paolo Paolotti, Paolo Del Nero (Roma)
- 12,30-12,55 *Progettare qualità di vita con le matrici: antropologia e metodologia nel confronto con la complessità clinica e funzionale*
Luigi Croce, Federica Di Cosimo (CSPDM Brescia)
- 12,55-13,20 *Europa 2020 - la Classificazione ICF: dalle attuali politiche socio-sanitarie al welfare di comunità*
Vito Bardascini, Elvira Migliorini (CSPDM Salerno)
- 13,20-13,30 Discussione

SIMPOSIO PARALLELO III

Questioni di metodo nell'integrazione tra interventi riabilitativi e presa in carico nei servizi

Chairmen: G. Saccotelli, G. Nicolò

11,15-11,35 *Dal medico dei pazzi al cacciatore di sogni. Un'esperienza istituzionale di teatro integrato*
Maurizio Volpe (Benevento)

11,35-11,55 *Pratiche nei servizi orientati alla recovery*
Fedele Maurano (Napoli)

11,55-12,15 *La qualità dell'intervento riabilitativo*
Antonio Siciliano (Salerno)

12,15-12,35 *La riabilitazione psicosociale nel paziente autore di reato: una sfida in bilico tra cura e controllo*
Stefania Borghetti (Magenta)

12,35-12,55 *Una società per dirsi civile dovrebbe accettare tanto la ragione quanto la follia". Restituire le voci a chi non ha voce.*
Eloisa Castaldo (Salerno)

12,55-13,15 *Strutture Residenziali: verso una seconda deistituzionalizzazione*
Sergio Tartaglione (Campobasso)

13,15-13,30 Discussione

13,30-14,10 LUNCH

SESSIONE II (Plenaria)

NUOVE SFIDE DELLA RIABILITAZIONE PSICOSOCIALE NELLE DIVERSE ETÀ DELLA VITA

Chairmen: M. Casacchia, B. Carpiello

- 14,15-14,40 *La riabilitazione dei disturbi dello spettro autistico nelle diverse età della vita: realtà o illusione?*
Francesco Barale (Pavia)
- 14,40-15,05 *L'emergenza psicogeriatrica ed il ruolo della Riabilitazione Psicosociale*
Luigi Ferrannini (Genova)
- 15,05-15,30 *Esiste una specificità diagnostica ed un'età per gli interventi riabilitativi?*
Massimo Casacchia (L'Aquila)
- 15,30-15,55 *Neuroscienze e riabilitazione psicosociale*
Francesco Di Salle (Salerno)
- 15,55-16,10 Discussione

SIMPOSIO PARALLELO I

La riabilitazione precoce nelle psicosi

(in collaborazione con AIPP-Associazione Italiana Interventi Precoci nelle Psicosi)

Chairmen: W. Di Munzio, A. Cocchi

- 16,15-16,40 *L'approccio riabilitativo negli esordi psicotici e nelle situazioni ad alto rischio: una chiave di volta della presa in carico*
Angelo Cocchi (Milano), Antonio Preti (Cagliari)
- 16,40-17,05 *La CBT negli stadi di sviluppo delle psicosi; clinica, modelli e funzionamento psicosociale*
Pietro Nigro, Cristina Filograno (Bari)
- 17,05-17,30 *La Rete per gli Interventi Precoci in un dipartimento di salute mentale tra terapia e ri-abilitazione: principi, modello operativo, struttura e attività.*
Andrea Balbi, Giancarlo Vinci, Romano Menincheri (Roma)
- 17,30-17,55 *Esperienze riabilitative in giovani all'esordio di psicosi: pensiamo anche al benessere fisico*
Federica Pizzolante (Milano)
- 17,55-18,20 *Comportamenti a rischio e devianza in adolescenza*
Aldo Diavoletto (Salerno)
- 18,20-18,30 Discussione

SIMPOSIO PARALLELO II

La Riabilitazione Psicosociale e la presa in carico dei pazienti autori di reato

Chairmen: D. Sadun, A.M. Pagano

- 16,15-16,35 *Titoli di responsabilità e profili di rischio per gli operatori della salute mentale nel nuovo regime*
Gianfranco Servello (Roma)
- 16,35-16,55 *La salute mentale in carcere: percorsi di cura e riabilitazione*
Massimo Clerici (Monza)
- 16,55-17,15 *I DSM oltre la chiusura degli OPG; governare i processi di dimissione, gestire i bisogni di cura, evitare pericolosi déjà vu*
Tiziana De Donatis, Serafino De Giorgi (Lecce)
- 17,15-17,35 *L'integrazione dei percorsi riabilitativi dei pazienti autori di reato*
Antonio Maria Pagano (Salerno)
- 17,35-17,55 *Le strutture per gli utenti dimessi dall'OPG*
Giampiero Di Leo (Presidente Fenascop Centro Italia)
- 17,55-18,15 *Quale riabilitazione per le persone dimesse dall'OPG ?*
Maria Anna Rossi (Roma)
- 18,15-18,30 *Discussione*

SIMPOSIO PARALLELO III

La Riabilitazione Psicosociale nelle realtà territoriali: esperienze ed evidenze scientifiche

Chairmen: G. Ba, A. Mucci

- 16,15-16,35 *L'intervento del legislatore sulla Psichiatria negli ultimi anni: quali nuove sfide dobbiamo aspettarci?*
Luca Tarantola (Milano)
- 16,35-16,55 *Dalla neurocognizione alla cognizione sociale: esperienze pratiche di interventi riabilitativi individualizzati per pazienti psicotici*
Giuseppe Piegari (Napoli)
- 16,55-17,15 *Emancipazione ed appartenenza nel lavoro in piccoli gruppi esperienziali centrati sull'emozione*
Gaetano Pinto (Salerno)
- 17,15-17,35 *L'intervento riabilitativo gruppale: piano di ricerca longitudinale in un CPS di Milano*
Barbara Ferrari (Milano)
- 17,35-17,55 *La valutazione nella riabilitazione psicosociale: esperienze a confronto*
Antonio Francomano (Palermo)
- 17,55-18,15 *Comunità Terapeutiche: riabilitazione o istituzionalizzazione? L'esperienza umbra*

M. Grignani, I. Persiani (Perugia)

18,15-18,30 Discussione

SESSIONE PARALLELA IV
Ore 16,15 SESSIONE VIDEO

Chairmen: D. La Barbera, M. Percudani

19.00. Assemblea dei soci SIRP e rinnovo delle cariche sociali

4 ottobre 2014
Grandhotel Salerno
Lungomare Clemente Tafuri 1 - Salerno

SESSIONE III (Plenaria)

LUOGHI, CONTESTI E COMUNITA' COMPETENTE DELLA RIABILITAZIONE PSICOSOCIALE

Chairmen: F. Catapano, R. Sabatelli

- 9,00-9,25 *La residenzialità psichiatrica rivisitata*
Domenico Semisa (Bari)
- 9,25-9,50 *I Centri Diurni nella RPS*
Ruggero Brazzale (Venezia)
- 09,50-10,15 *E' possibile trasformare l' SPDC in un Servizio Psichiatrico di Cura e Riabilitazione?*
Paolo Peloso (Genova)
- 10,15-10,40 *"Quando comincia la riabilitazione? Dopo il pellegrinaggio e la visita di un santuario? I setting e gli interventi precoci".*
Rita Roncone (L'Aquila)
- 10,40-11,05 *La Rete Internazionale delle "Comunità Democratiche (INDTC)*
John Gale (London)

SIMPOSIO PARALLELO I

Nuove frontiere della Riabilitazione Psicosociale: doppie diagnosi, disturbi di personalità, disturbi del comportamento alimentare, ansia e depressione

Chairmen: M. Rabboni, M. Clerici

- 11,15-11,40 *Riabilitazione nei disturbi di personalità*
Giuseppe Rossi, Rosaria Pioli (Brescia)
- 11,40-12,05 *Disturbo da uso di sostanze, disturbi psichiatrici e riabilitazione*
Gilberto Di Petta (Casoria)
- 12,05-12,30 *Predittori di esito nel trattamento integrato dei Disturbi del Comportamento Alimentare*
Valdo Ricca (Firenze)
- 12,30-12,55 *Ri/Abilitare le persone con disturbo dello spettro autistico*
Enrico Nonnis, Maria Bramini (Roma)
- 12,55-13,20 *Nuovi orizzonti per il Disturbo Borderline di Personalità grave: La Socioterapia Integrata con STEPPS*
Aldo Lombardo (Latina)

SIMPOSIO PARALLELO II

Gli operatori della Riabilitazione Psicosociale

(in collaborazione con AITeRP)

Chairmen: R. Roncone, L. Fierro

- 11,15-11,35 *Il ruolo del Tecnico della Riabilitazione Psichiatrica nel sistema di tutela della salute mentale: competenze e limiti nelle equipe italiane.*
Enrico Cavalli (Presidente AITeRP, Milano)
- 11,35-11,55 *Le competenze del TeRP: dalla formazione alla pratica professionale al "core competence"*
Debora Parigi (Genova), Elga Rovito (Viterbo)
- 11,55-12,15 *Esperienza di un gruppo riabilitativo metacognitivo: Costruzione e valutazione di un metodo*
Roberta Famulari (Messina)
- 12,15-12,35 *La riabilitazione in Campania: elaborazione ed obiettivi del progetto terapeutico riabilitativo*
Erminia Della Corte (Napoli)
- 12,35-12,55 *Esiste il recovery per le equipe della riabilitazione?*
Silvia Merlin, Dario Lamonaca (Legnago)
- 12,55- 13,15 Discussione

SIMPOSIO PARALLELO III

Il lavoro di rete in Riabilitazione Psicosociale

Chairmen: U. Volpe, D. Nicora

- 11,15-11,40 *Il ruolo delle associazioni e degli utenti come "esperti" della cura*
Renzo De Stefani (Trento)
- 11,40-12,00 *Interventi per l'inserimento lavorativo in Campania: Alcuni dati di esito.*
Umberto Volpe (Napoli)
- 12,00-12,20 *L'inserimento degli operatori della riabilitazione psicosociale nei DSM*
Mariapia Valle, Patrizia Romano (Roma)
- 12,20-12,40 *Il ruolo del terzo settore*
Maura Papi (Roma)
- 12,40-13,00 *Le risorse del volontariato nella Riabilitazione Psicosociale*
Anna Maria Palmieri (Roma)
- 13,00- 13,30 Interventi preordinati

13,30 Presentazione e premiazione poster in Plenaria

14,00 CHIUSURA DEI LAVORI

PATROCINI RICHIESTI

World Association for Psychosocial Rehabilitation

Società Italiana di Psichiatria

Regione Campania

Comune di Salerno

Ordine dei Medici e degli Odontoiatri della Provincia di Salerno

Fondazione EBRIS

Fondazione Scuola Medica Salernitana

INFORMAZIONI GENERALI

QUOTE DI ISCRIZIONE

02 ottobre 2014, FONDAZIONE EBRIS

CORSI PRE-CONGRESSUALI

Euro 35,00

La quota comprende:

Partecipazione ad uno dei corsi in programma - Attestato di partecipazione

I prezzi si intendono IVA esclusa.

CONGRESSO:

02 OTTOBRE 2014, FONDAZIONE EBRIS

Inaugurazione Congresso

03 - 04 ottobre, GRAND HOTEL SALERNO

Euro 120,00 (Medici)

Euro 80,00 (Psicologi, Infermieri, tecnici della riabilitazione psichiatrica, educatori professionali)

Per i Soci **SIRP** in regola con la quota 2014 e per quelli che perfezioneranno l'iscrizione entro il 15 settembre 2014 la quota d'iscrizione al Congresso sarà di:

Euro 60,00 (Medici)

Euro 30,00 (Psicologi, Infermieri, tecnici della riabilitazione psichiatrica, educatori professionali)

La quota comprende:

Partecipazione ai lavori congressuali - Kit congressuale - Acquisizione dei crediti ECM - Attestato di partecipazione - Lunch (03.10.2014)

I prezzi si intendono IVA esclusa.

È possibile iscriversi on-line sul sito **www.ismess.it** L'iscrizione verrà perfezionata a ricezione della copia del bonifico bancario.

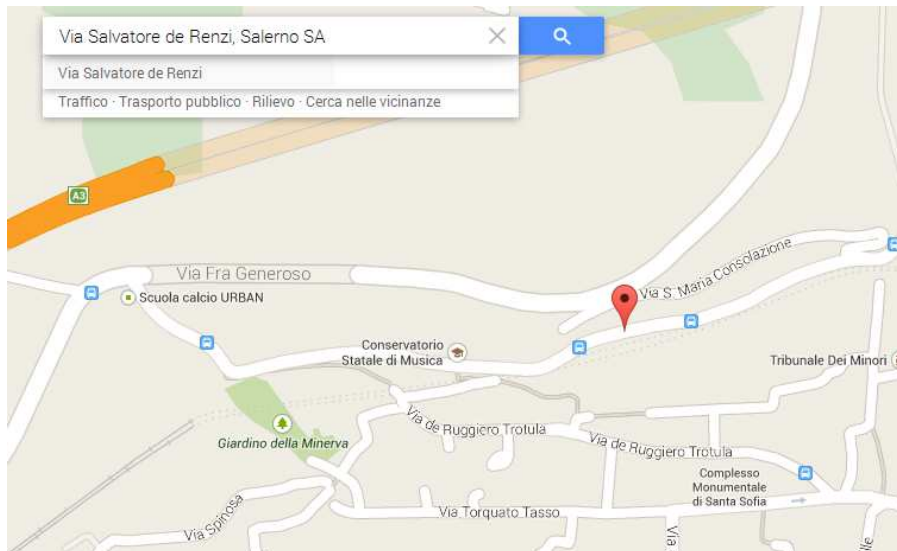
Sullo stesso sito si potrà scaricare la scheda di prenotazione alberghiera per usufruire dei prezzi in convenzione c/o il Grand Hotel Salerno (sede del congresso)

SEDI

La **Fondazione Ebris** ha sede nel complesso storico di San Nicola della Palma in via Salvatore de Renzi snc (rione Canalone). Si suggerisce di utilizzare il servizio navetta messo a disposizione dal congresso su prenotazione (segreteria@ismess.it – 089.273639) e fino a esaurimento posti:

Grand Hotel Salerno / Fondazione Ebris: ore 08.30, 09.00, 09.30, 13.00, 13.30, 14.00

Fondazione Ebris / Grand Hotel Salerno: ore 20.00, 21.00, 22.00



Il **Grand Hotel Salerno** è situato sul mare in via Lungomare Clemente Tafuri, 1 a pochi minuti a piedi dalla stazione ferroviaria (200m). Nei pressi del Grand Hotel è presente un ampio parcheggio auto.

COME RAGGIUNGERCI

Principali distanze / Main PDI: Stazione Ferroviaria/Train Station

